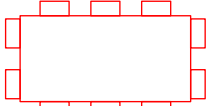




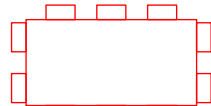



Stand vor der Änderung des Flächennutzungsplanes

5. Änderung der 1. Teilfortschreibung des Flächennutzungsplanes im Bereich des Bebauungsplanes "Industriegebiet Bühlwiesen"

Zeichenerklärung vor der Änderung:

Zeichenerklärung nach der Änderung:

-  Änderungsgeltungsbereich
-  Gewerbliche Bauflächen (Planung) = Gewerbegebiete (GE)
-  Landwirtschaft (Bestand)

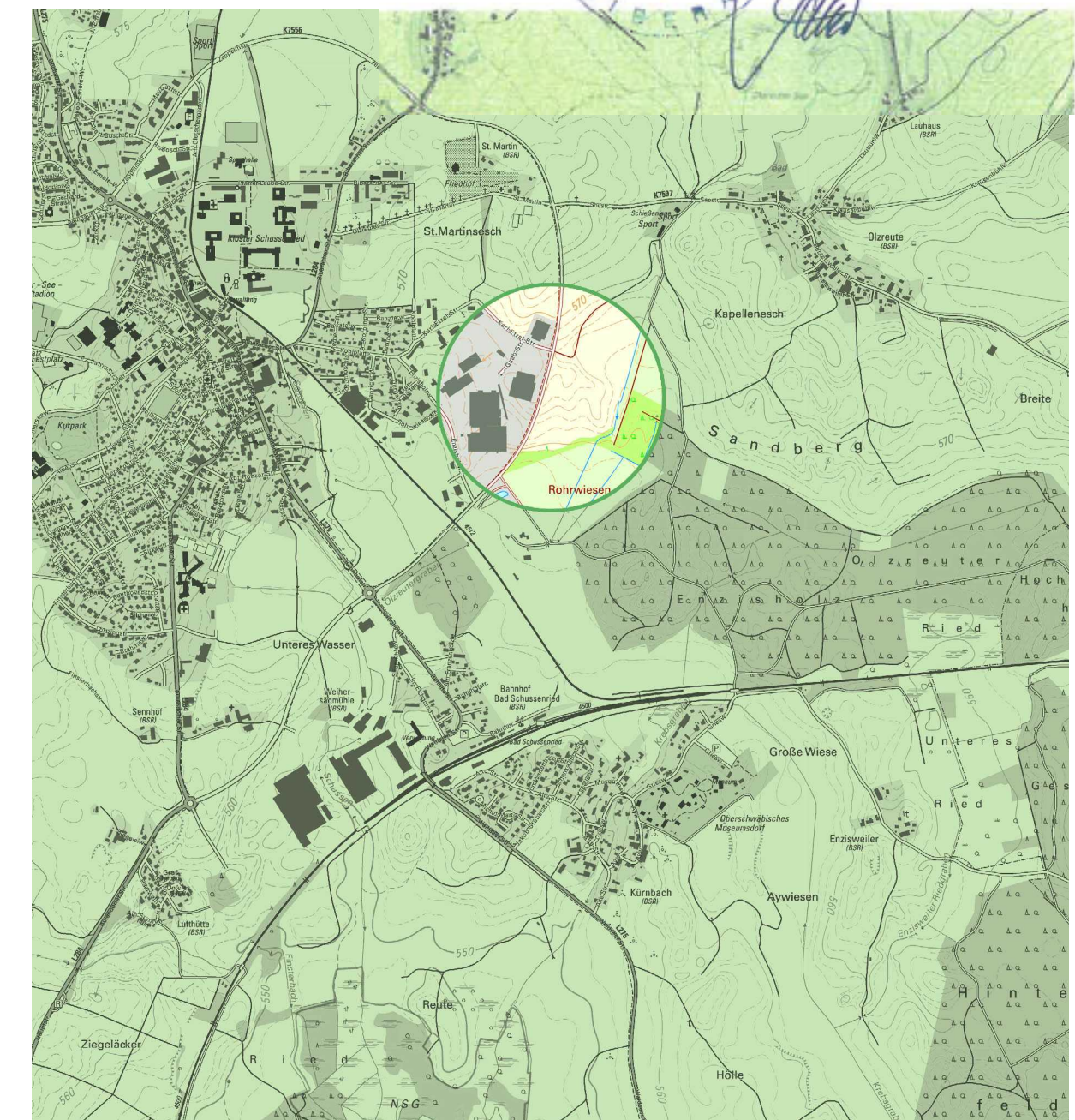
-  Änderungsgeltungsbereich
-  Gewerbliche Bauflächen (Planung) = Industriegebiete (GI)
-  Landwirtschaft (Planung)
-  Grünfläche (Planung)



SIEBER CONSULT

Stadtplanung Artenschutz Immissionschutz Landschaftsplanung

LANORATSAMT
GIBBERACH
 Genehmigt
 Fährach, den
 15. Jan. 2024



**Vereinbarte Verwaltungsgemeinschaft
 Bad Schussenried - Ingoldingen**
 5. Änderung der 1. Teilfortschreibung
 des Flächennutzungsplanes im Bereich
 Bebauungsplanes "Industriegebiet
 Bühlwiesen"

Entwurf
 M 1: 5.000
 Fassung 12.06.2023
 Sieber Consult GmbH

N