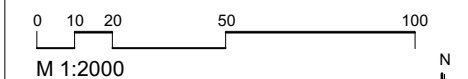
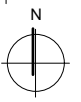
 Abgrenzung Untersuchungsgebiet
Gesamtfläche: 25 784 m²

Geobasisdaten © Landesamt für Geoinformation und Landentwicklung Baden-Württemberg,
www.lgl-bw.de, Az.: 2851 9-3/336



Stuttgart
01.10.2021

Hetterich / Dudel



KE LBBW Immobilien
Kommunalentwicklung GmbH
Fritz-Ellsas-Straße 31
70174 Stuttgart